

# HS-422 加速度计

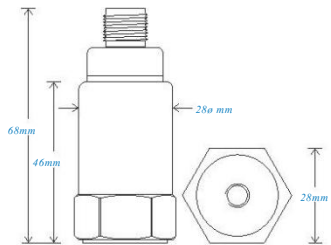
## 4-20mA 加速度输出通过 I2 M 连接器

### 主要功能

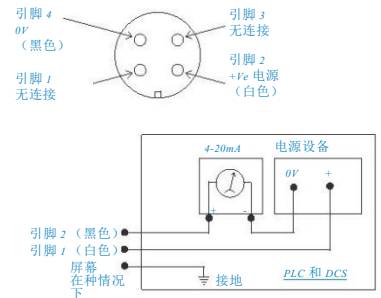
- 4-20mA 加速度输出
- 用于 PLC 和 DCS 系统
- 可自定义的功能。

### 行业

建筑服务、纸浆和纸张、采矿、金属、公用事业、汽车、水、制药



连接详细信息



### 技术性能

安装底座共振	10kHz min
加速度范围	请参阅：如下
频率响应	80Hz 22 °C
	10赫兹 (600 CPM) 到 5 千赫 (300kcpm) ± 5%
隔离	10816 - ISO
范围	基座绝缘
横向灵敏度	请参阅：如下
	小于 5%

### 机械

外壳材料	不锈钢
感应元件/建筑	PZT/压缩
安装扭矩	8 Nm
重量	150g (额定)
屏蔽电缆组件	直角或者弯角线缆可选择
固定螺纹	请参阅：“如何订购”表

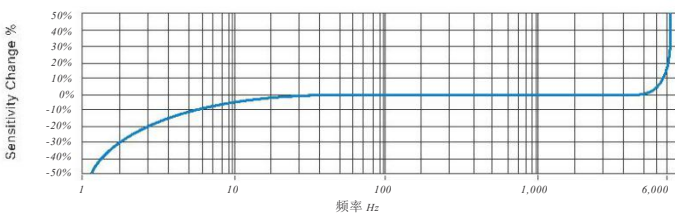
### 电气

电流输出	4-20mA 直流成正比与 加速度
电源电压。	15-30 伏直流 (4-20mA)
稳定时间	2 秒
输出阻抗	回路电阻 600 欧姆，最大值为 24 伏
案例隔离	大于 10 欧姆，500 伏电压

### 环境

工作温度范围	25-90 °C
密封	IP67
最大冲击	5000g
EMC	61326-1 EN : 2013

### 典型频率响应



### 应用程序。

风扇、电动机、水泵、压缩机、离心机、输送机、空气处理设备、卷轴、齿轮箱、干燥机、印刷机、散热风扇、交流、心轴、机械工具、工艺设备

振动传感器应牢固地固定在一个平坦的表面上。(点面表面可能会需要将要生产和电缆固定到传感器主体。)



### 如何订购



www.vancoo-automation.com

T : 150 210 988 04

我们保留权利, 以改变这种规格的产品, 恕不另行通知



188.3 TS