

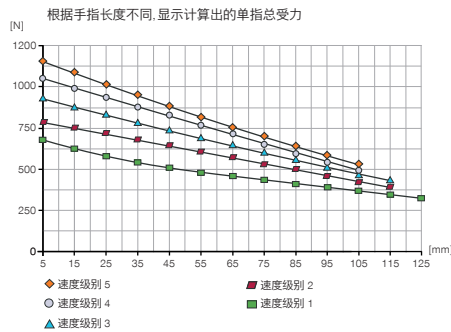
3指定心抓手

GED5008 尺寸型号

产品规格



夹持力图表



力和力矩

显示除夹持力外可能作用的静力和力矩。



Mr [Nm]	60
Mx [Nm]	105
My [Nm]	65
Fa [N]	1900

基础型技术数据

订购编号	技术数据	
	GED5008IO-00-A	GED5008IL-00-A
通讯方式	Digital I/O	IO-Link
单边行程 [mm]	8	8
驱动	BLDC电机	BLDC电机
自限位	机械	机械
控制时间 [s]	0.035	0.035
每指最大重量 [kg]	0.7	0.7
最大抓手手指长度 [mm]	125	125
重复定位精度 +/- [mm]	0.01	0.01
电压 [V]	24	24
最大电流消耗 [A]	5	5
操作温度 [°C]	5 ... 50	5 ... 50
根据IEC 60529标准安全保护	IP64*	IP64*
重量 [kg]	1.66	1.66

*带空气增压

模式型技术数据

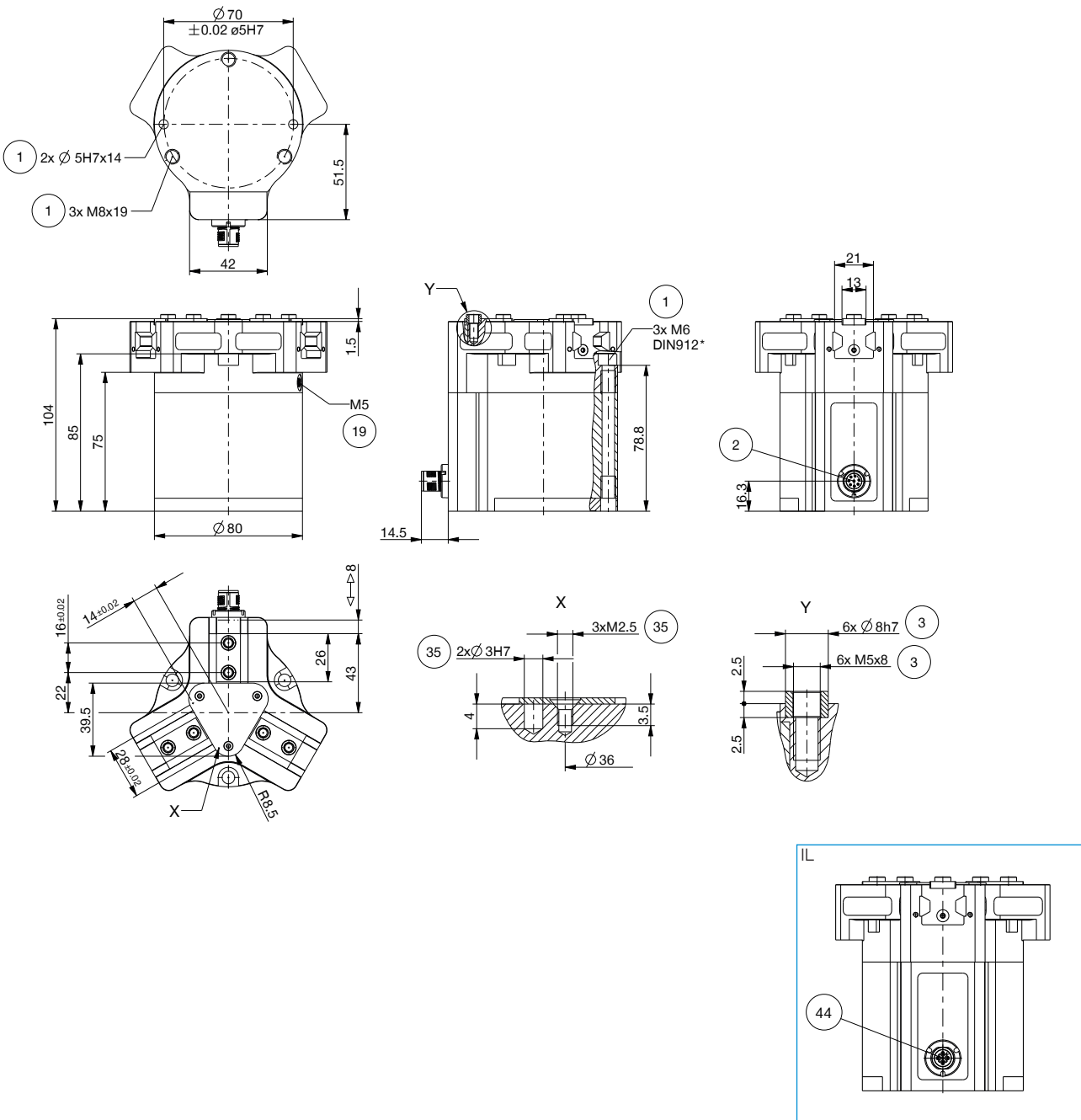
订购编号	技术数据 - 模式 N	
	GED5008IO-00-A	GED5008IL-00-A
夹持力 → ← 最小 / 最大 [N]	650 / 1150	650 / 1150
夹持力 ←→ 最小 / 最大 [N]	650 / 1150	650 / 1150
操作时间 → ← 最短 / 最长 [s]	0,18 / 0,29	0,18 / 0,29
操作时间 ←→ 最短 / 最长 [s]	0,18 / 0,29	0,18 / 0,29

订购编号	技术数据 - 模式 NC	
	GED5008IO-00-A	GED5008IL-00-A
夹持力 → ← 最小 / 最大 [N]	650 / 1150	650 / 1150
夹持力 ←→ 最小 / 最大 [N]	-	-
操作时间 → ← 最短 / 最长 [s]	0,18 / 0,29	0,18 / 0,29
操作时间 ←→ 最短 / 最长 [s]	0,15	0,15

订购编号	技术数据 - 模式 NO	
	GED5008IO-00-A	GED5008IL-00-A
夹持力 → ← 最小 / 最大 [N]	-	-
夹持力 ←→ 最小 / 最大 [N]	650 / 1150	650 / 1150
操作时间 → ← 最短 / 最长 [s]	0,15	0,15
操作时间 ←→ 最短 / 最长 [s]	0,18 / 0,29	0,18 / 0,29

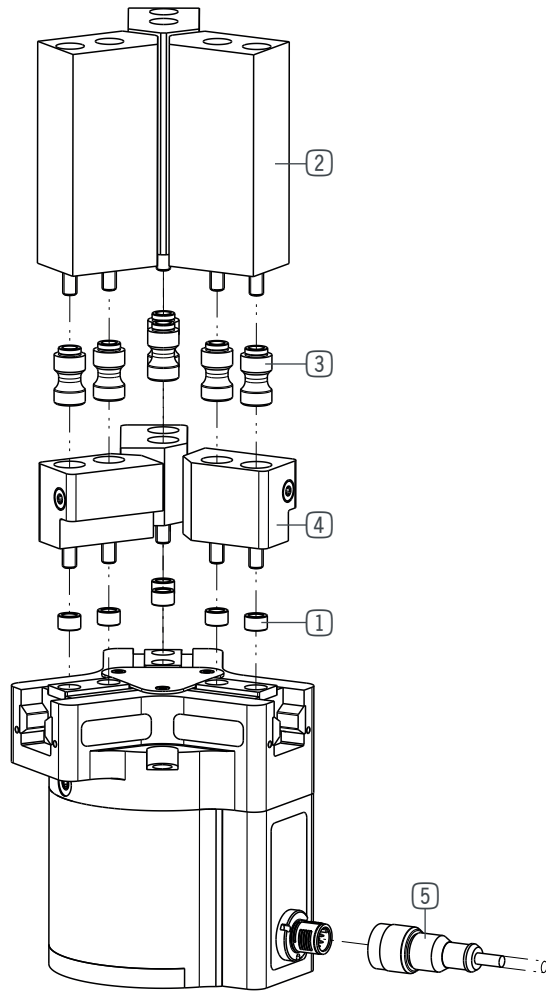
▶ 技术图纸

- ① 抓手固定位置
- ② 能源供应 (M12, 8孔接头)
- ③ 手指固定位置
- ④ 空气增压孔
- ⑤ 客户定制加装件的固定方式
- ④④ 能源供应 IO-Link (M12, 5孔接头)



3指定心抓手

GED5008 尺寸型号



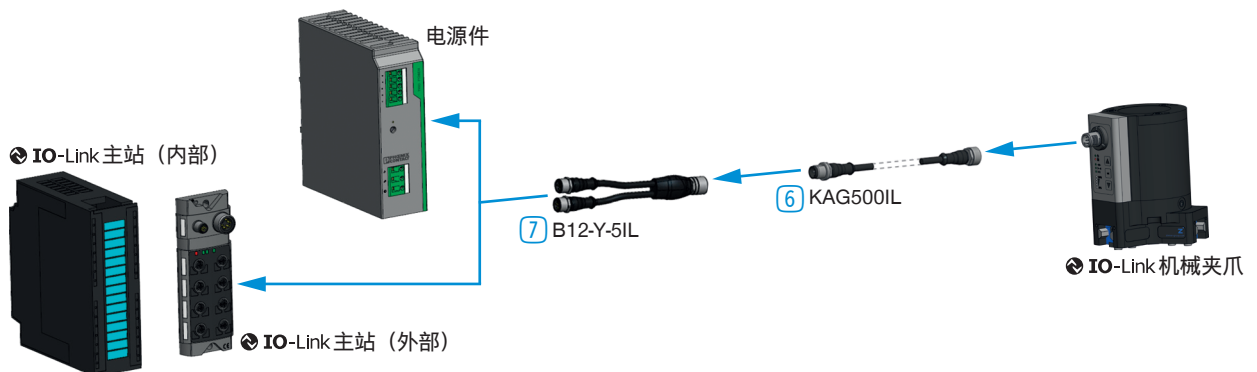
▶ 随货提供



中心定位环

024231

▶ 配件技术图纸



▶ 配件建议



铝制通用手指

UB5008AL



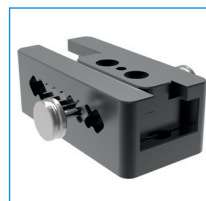
钢制通用手指

UB5008ST



铝质行程调整模块

EB5008AL



钢质行程调整模块

EB5008ST



可更换手指非固定件
套装

WB5008L



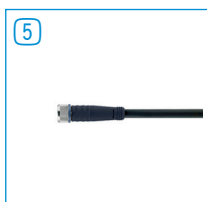
更换手指固定件

WB5008F



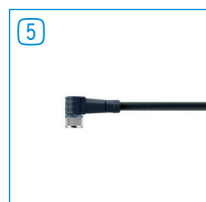
推料板

ADS5008-05



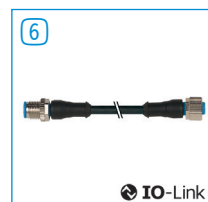
插入式直接头电缆 10
m - M12母头

KAG1000B8



插入式角度接头电缆
10m - 母头M12

KAW1000B8



插入式直接头 5 m -
M12接头,母头

KAG500IL

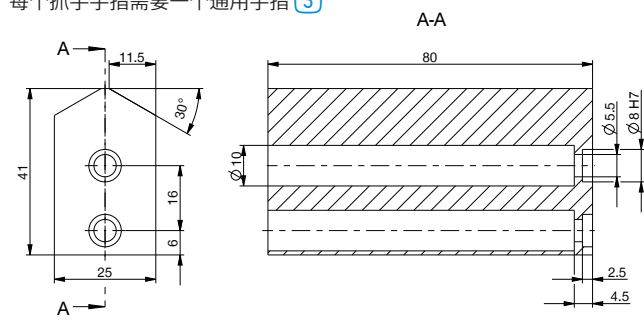


Y型插拔连接器

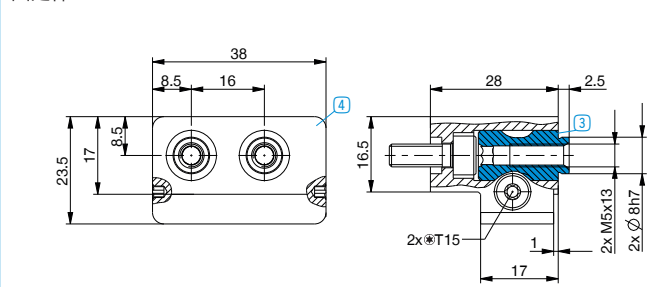
B12-Y-5IL

▶ 技术数据

每个抓手手指需要一个通用手指 ③



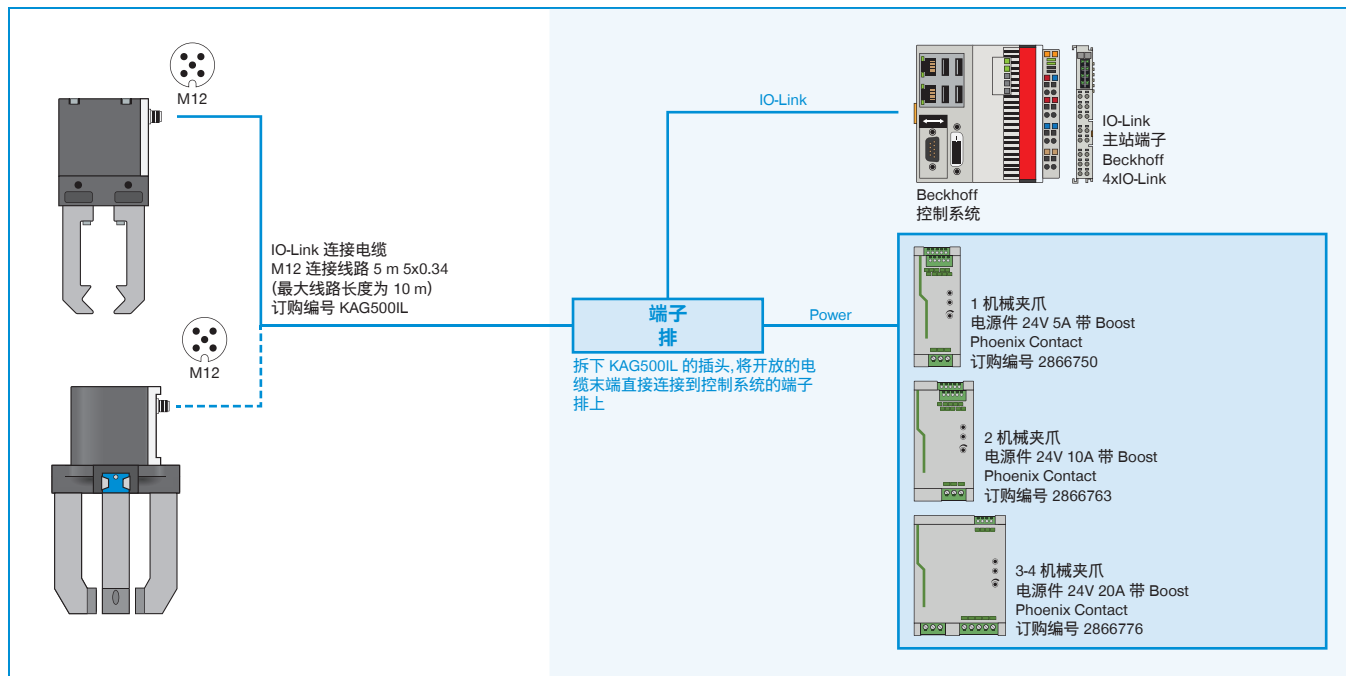
每个抓手钳口需要一个可换式钳口非固定套件 ③ 和一个 ④ 可换式钳口固定件



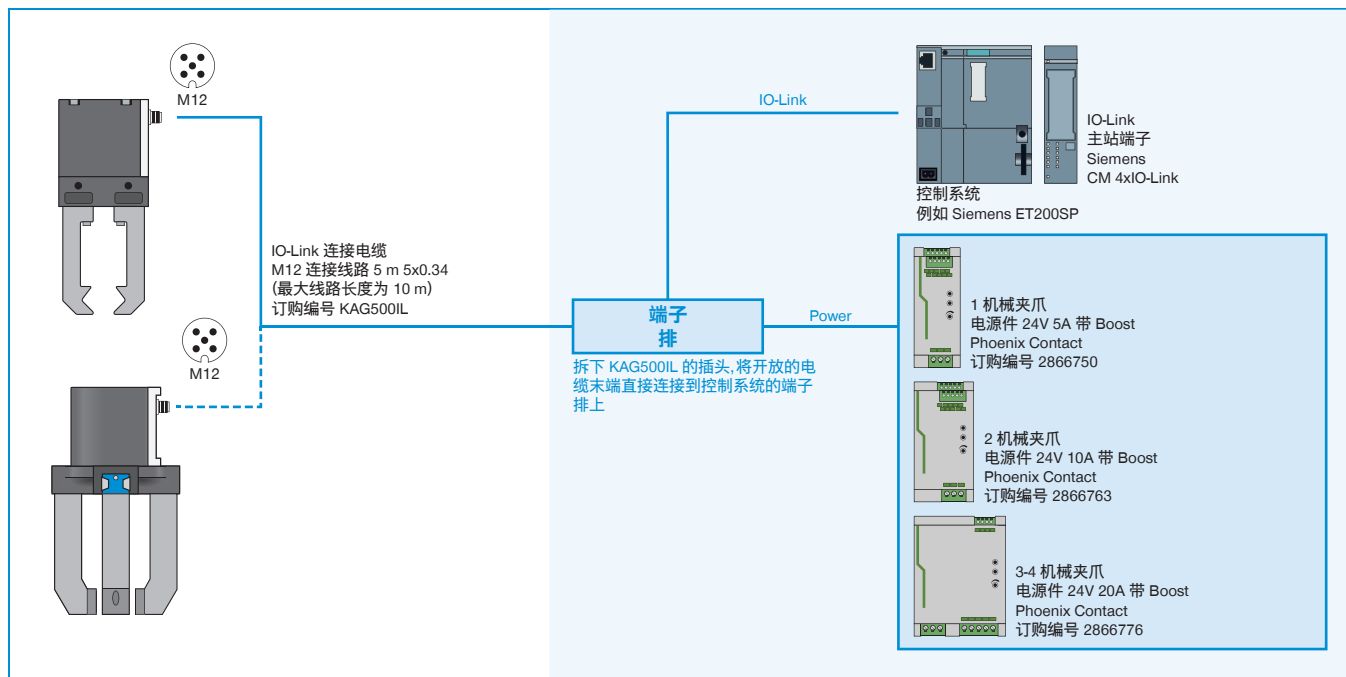
安全配置示例

GEP5000 / GED5000 系列

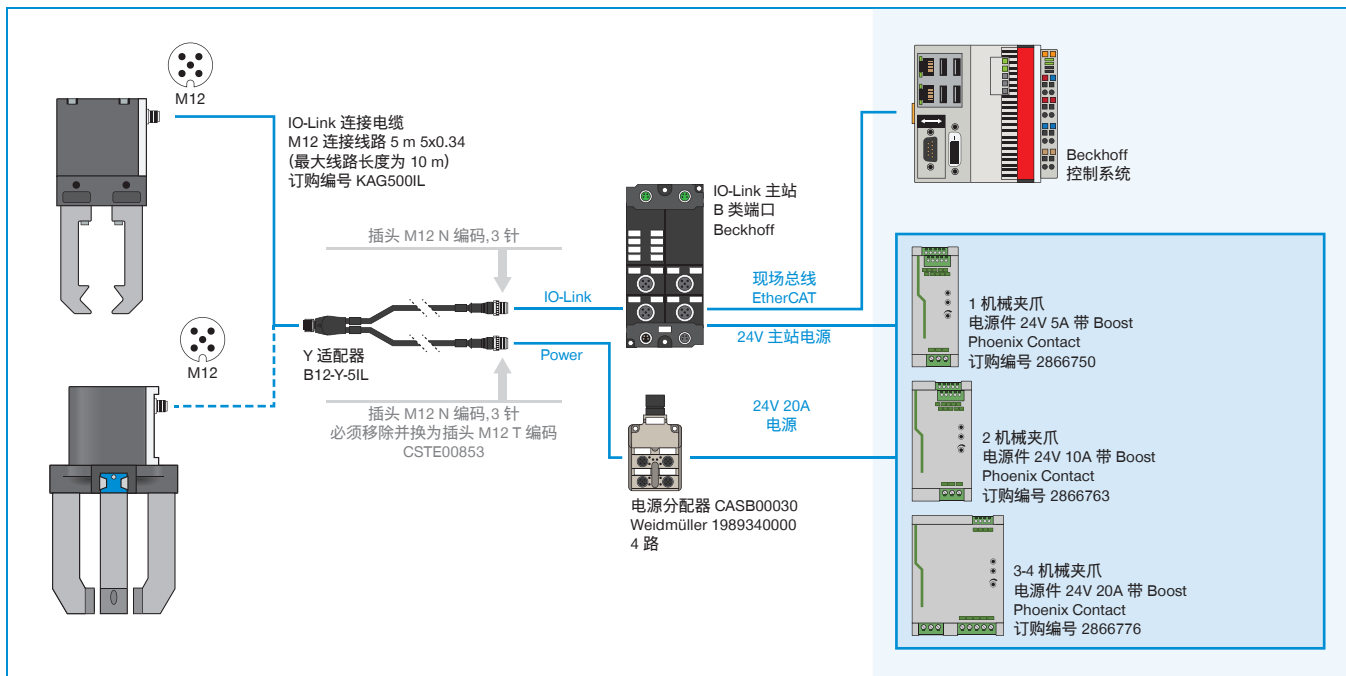
▶ GEP5000 / GED5000 (IO-LINK) 在开关柜 (BECKHOFF) 上的布线方式



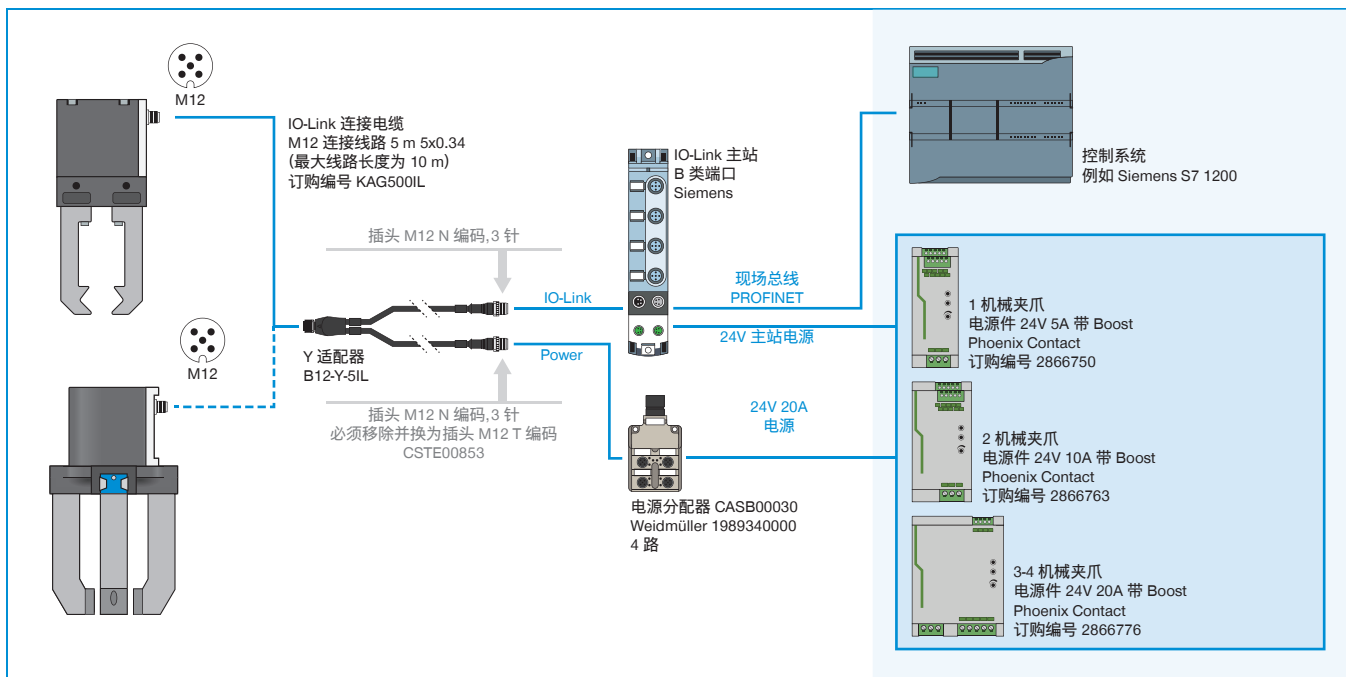
▶ GEP5000 / GED5000 (IO-LINK) 在开关柜 (SIEMENS) 上的布线方式



▶ GEP5000 / GED5000 (IO-LINK) 在带 Y 电缆的 IO-LINK 主站 IP67 (BECKHOFF) 上的布线方式



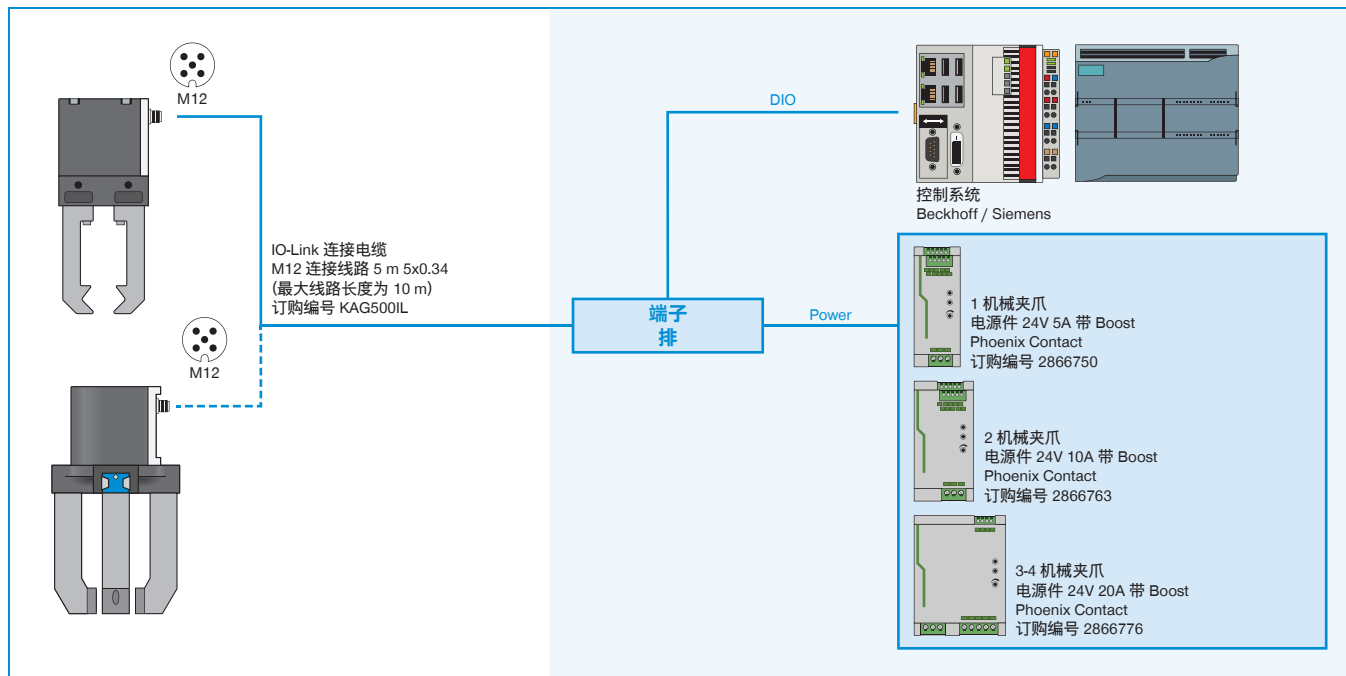
▶ GEP5000 / GED5000 (IO-LINK) 在带 Y 电缆的 IO-LINK 主站 IP67 (SIEMENS) 上的布线方式



安全配置示例

GEP5000 / GED5000 系列

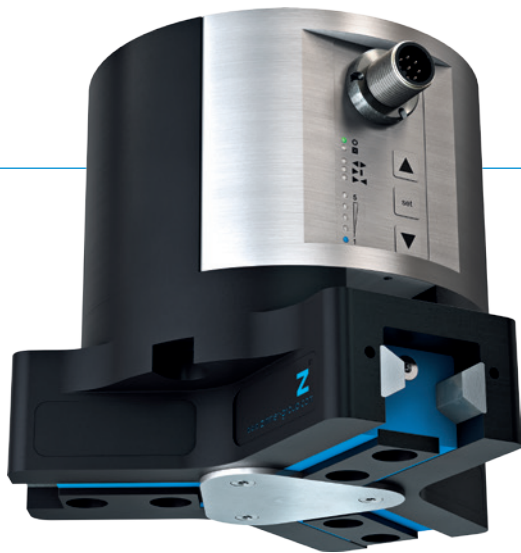
▶ GEP5000 / GED5000 (DIGITAL IO) 在开关柜上的布线方式



3指定心抓手

GED5000 系列

▶ 产品优点



"集多功能于一体"

- ▶ 与类似的气动抓手具有近乎相同的抓取力
- ▶ 断电时采用机械方式自锁
- ▶ 与类似的气动抓手具有相同的连接孔图
- ▶ 即插即用 - 单芯电缆解决方案, 通过 I/O 信号或 IO-Link 实现便捷调控
- ▶ 集成式ACM 调控模块- 抓取力、位移时间和个切换点均可调节
- ▶ 防腐蚀和密封程度等级 IP64
- ▶ 无刷直流电机 - 高达三千万个周期内免维护

▶ 面向您具体应用的合适产品



- ▶ **我们的产品钟爱挑战!**
无论哪种极端条件, 无论置身世界何方, 我们久经实践考验的零部件和系统都能实现无尽可能。
欢迎为您的应用挑选合适的产品:
www.zimmer-group.cn

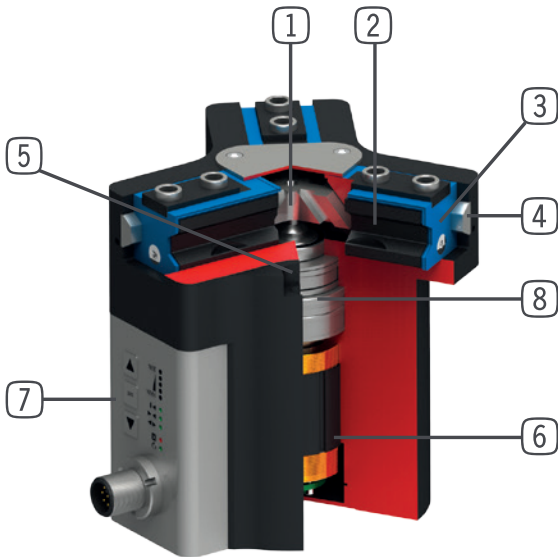
如何正确订购

- ▶ 产品订购号码依照此图进行排列:

订购编号	GED5008	<input type="checkbox"/>	-00	-A
数字控制		IO		
IO-Link 控制		IL		

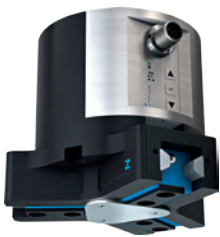


优势细节



- ① **楔形块机构**
 - 坚固,高保持力和扭矩
 - 抓手手指同步运动
- ② **抓手手指**
 - 运用可拆卸的定心套筒安装手指
 - 通过内置润滑槽实现持久润滑
- ③ **双唇密封件**
 - 可达到 IP64 防护等级
 - 防止油脂溢出,提高使用寿命
- ④ **钢制线性导轨**
 - 钢以钢轨为导向
 - 可安装超长手指
- ⑤ **安装和定位**
 - 可选择在多个侧面个性化安装
 - 气动和电动版本除了高度尺寸外均相同
- ⑥ **BLDC 电机**
 - 不易磨损的无刷直流电机
- ⑦ **高级控制模块**
 - 采用单芯电缆解决方案的集成式控制模块
 - 夹持力、位移时间和识别功能均可通过外壳上的操作面板进行设置
- ⑧ **驱动杆**
 - 梯形主轴与变速器组合应用
 - 经久耐用

产品特点



系列规格数量	3
单边行程	6 mm - 10 mm
夹持力	540 N - 1900 N
重量	1,09 kg - 2,33 kg
AP 等级	5



(最多)3千万个循环免维护



集成识别装置



IP64



耐腐蚀



机械式自锁



阻隔空气密封