

# KEL-DPU 24 负重电缆引入底板



IP66 IP68



电缆引入底板也有黑色



也适用于螺纹套管的



无工具安装

## 产品描述

2.1

KEL-DPU电缆引入底板适用于在有限空间里引入和密封标准电缆(线径从3.2 mm到20.5 mm) 防护等级达到IP66/IP68 到UL 4X 型。

KEL-DPU电缆引入底板的特点是其坚固框架和增加布线电缆的应力释放。

KEL-DPU 24完全兼容24级标准工业连接器上的开孔尺寸。电缆或软管和KEL-DPU的组装可瞬间完成。只需在薄膜上开个口,然后把电缆穿过就可以完成组装。如果不再使用电缆的话,ST-B 堵头可以用来密封。



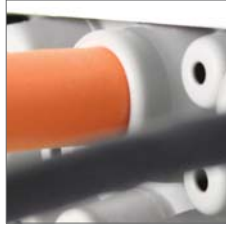
描述	型号	订货号	电缆数量	PU
	KEL-DPU 24 13	■ 43940 ■ 50940	10× 3.2 - 6.3 mm 3× 16 - 20.5 mm	10
	KEL-DPU 24 14	■ 43944 ■ 50944	5× 3.2 - 6.3 mm 2× 4 - 7.5 mm 3× 5.5 - 10.5 mm 1× 8 - 12.5 mm 3× 12 - 16.2 mm	10
	KEL-DPU 24 16	■ 43936 ■ 50936	8× 3.2 - 5.5 mm 6× 5 - 8.5 mm 2× 9.5 - 14.5 mm	10
	KEL-DPU 24 16-1	■ 43932 ■ 50932	2× 3.2 - 6.3 mm 9× 4 - 7.5 mm 1× 5.5 - 10.5 mm 1× 8 - 12.5 mm 3× 12 - 16.2 mm	10
	KEL-DPU 24 17	■ 43934 ■ 50934	4× 3.2 - 6.3 mm 2× 4 - 7.5 mm 1× 5.5 - 10.5 mm 10× 8 - 12.5 mm	10

\* 表示只可选灰色产品

# KEL-DPU 24 负重电缆引入底板



产品前侧

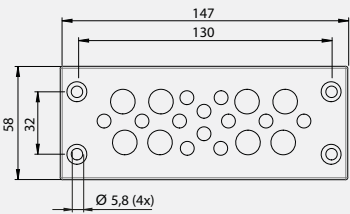
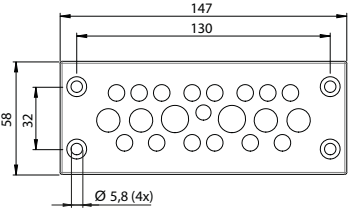
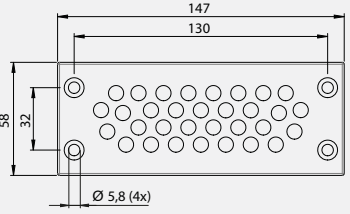


后侧圆锥形设计可提供额外密封和应力释放



对于工业洗涤剂的防护 (ECOLAB 认证)



描述	型号	订货号	电缆数量	PU
	KEL-DPU 24 20	■ 43938 ■ 50938	12x 3.2 - 5.5 mm 8x 5 - 10.5 mm	10
	KEL-DPU 24 21	■ 43930 ■ 50930	1x 3.2 - 6.3 mm 14x 4 - 7.5 mm 4x 5.5 - 10.5 mm 2x 8 - 12.5 mm	10
	KEL-DPU 24 32	■ 43942 ■ 50942	32x 3.2 - 6.3 mm	10

\* 表示只可选灰色产品

## 优势

- 可插拔/螺旋接口
- 非常高的稳定性
- 高应力释放
- 极易安装
- 高安装密度
- 符合IP66/IP68/可达UL 4X型的电缆双重密封
- 设计卫生 - 无集尘凹槽

## 规格

材料	框架: 聚丙烯 (PP) 密封底板: 合成橡胶
颜色	■ 灰色 (类似RAL 7035) ■ 黑色
阻燃等级	UL94-V0, 自熄灭
IP 等级	IP66/IP67/IP68 (符合 EN 60529)
UL类型等级	UL 12 型 (符合 UL50E) UL 4X 型 (符合 UL50E)
温度范围	- 40° C 到 + 90° C (静态)
特性	无卤, 无硅
开孔尺寸	36 × 112 mm / 详见218-219页
高度	14 mm
适用机箱厚度 (易于安装)	1.5 - 2 mm

## 附件

ST-B 堵头	85
KEL-EMC-PF 电缆连接器	139
FP 法兰盘底板	178 - 183